

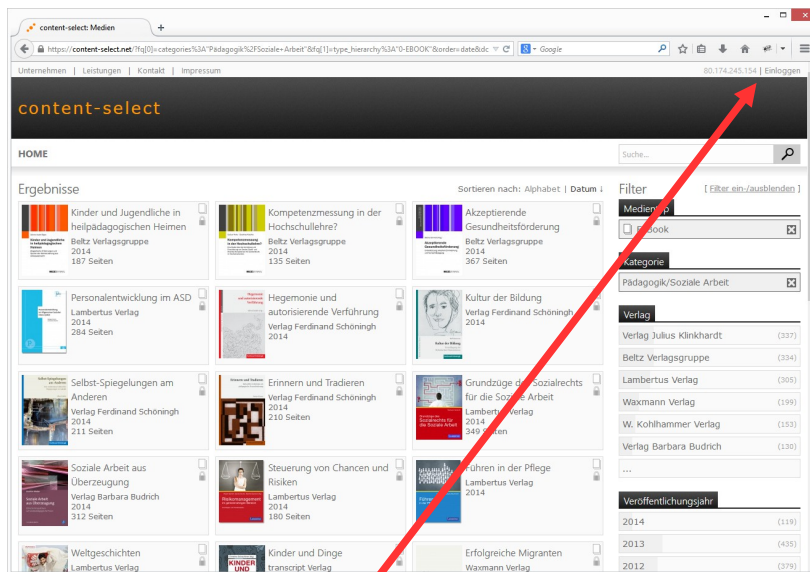
Nutzungshinweise zum Ebook- und Ejournal Portal Content-Select

Der Login

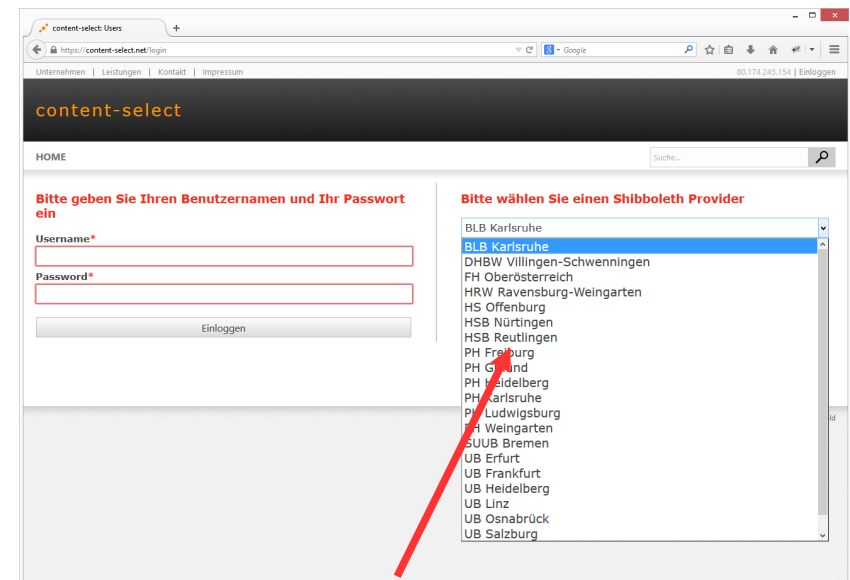
Das Portal Content-Select ist öffentlich zugänglich, aber der Zugang zu den Volltexten der einzelnen Medien ist nur für Lizenznehmer, wie bspw. Universitätsbibliotheken freigeschaltet.

Autorisierte Nutzer von Lizenznehmern werden im Normalfall über Ihre IP-Adresse authentifiziert. Diese so genannte IP-Authentifizierung wird über ein Klick auf „Login“ rechts oben erreicht. Ein erfolgreiches Login erkennt man durch die Nennung des jeweiligen Lizenznehmers.

Alternativ bieten wir die so genannte Shibboleth-Authentifizierung an, wenn der Lizenznehmer die technischen Voraussetzungen hierfür hat.



„Login“ rechts oben. Nach Login wird hier der Name des Lizenznehmers angezeigt



Auswahl der Shibboleth Provider. Der Login erfolgt dann mit dem jeweiligen Hochschul-Konto

Nutzungshinweise zum Ebook- und Ejournal Portal Content-Select

Volltext-Suche

Textbasierende Medien können nach einem Suchbegriff durchsucht werden. Die Eingabe des Suchbegriffs erfolgt über das „Suche“ Eingabefeld. Bei der Eingabe eines Suchbegriffs werden Vervollständigungsvorschläge angeboten. Dies sind in mehreren Kategorien aufgeteilt:

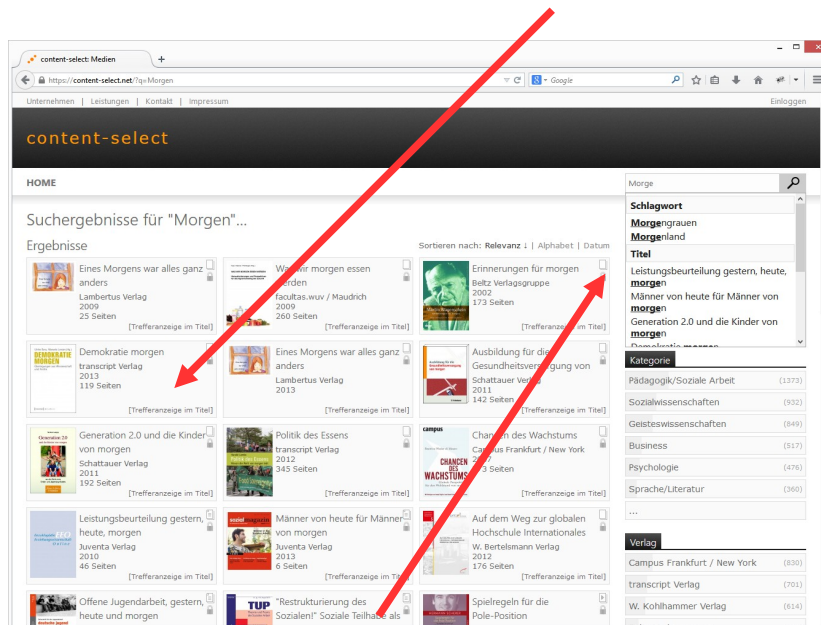
Schlagworte, die zu Medien hinterlegt wurden

Titel: Bei Übereinstimmung mit der Eingabe zur direkten Titelsuche

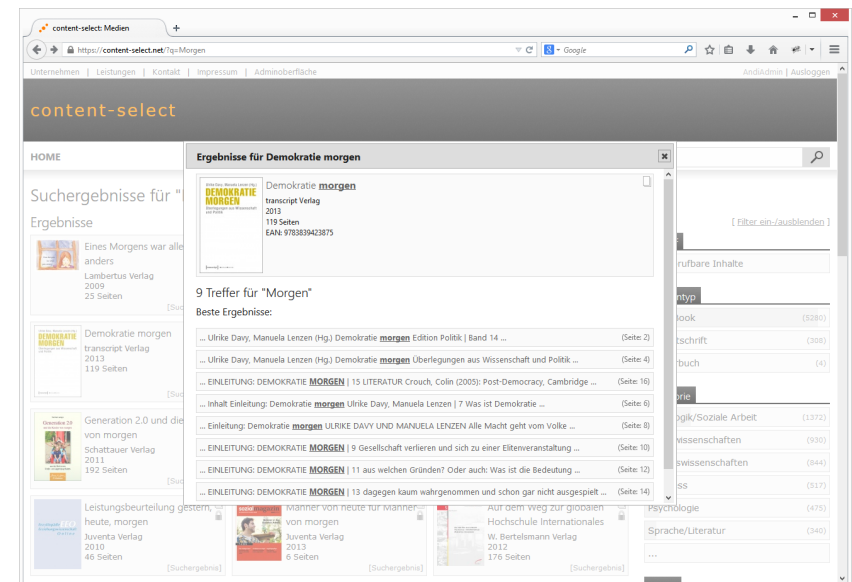
Autoren oder Herausgeber

EAN- oder DOI-Suche: Bei Übereinstimmung mit der Eingabe zur direkten Titelsuche

Die Suchtreffer werden nach Relevanz aufgelistet. Suchergebnisse im Volltext und direkte Links auf diese erreicht man mit Klicken auf „Trefferanzeige im Titel“. Mit Klick auf den Titel des Mediums gelangt man zur Mediendetailseite.



Sucheingabe mit Vervollständigungsvorschlägen



Volltext Suchergebnisse mit direkten Links zur Suchstelle im Buch

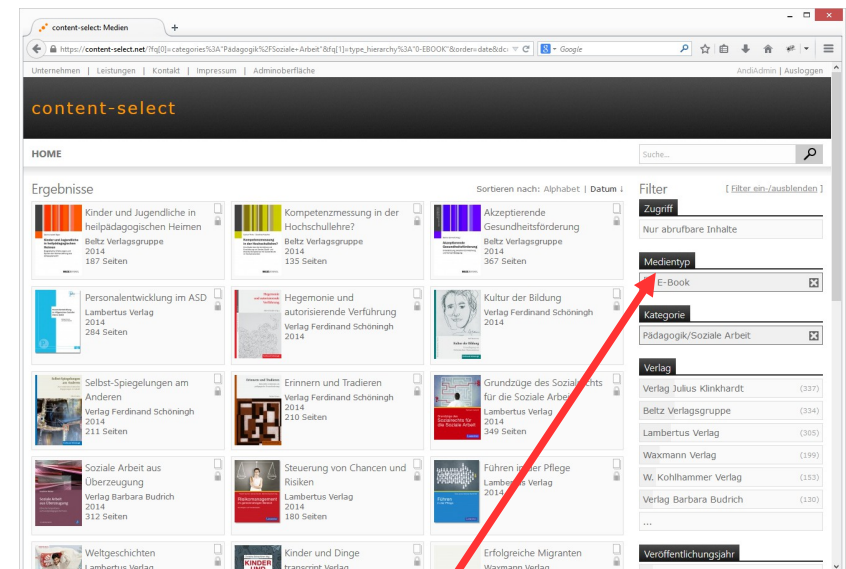
Nutzungshinweise zum Ebook- und Ejournal-Portal Content-Select

Sortier- und Filteroptionen

Suchtrefferlisten können unterschiedlich sortiert oder mit Filtern gefiltert werden. Die Sortierung erfolgt standardmässig nach Relevanz, möglich ist aber auch Alphabet und Erscheinungsdatum.

Filter sind auf der rechten Seite auswählbar und haben folgende Funktionen. Sie können mit der Volltextsuche beliebig kombiniert, zugeschaltet oder entfernt werden.

- Zugriff – nur abrufbare Inhalte: Reduziert die Suchtreffer auf lizenzierte und zugängliche Medien des eingeloggtten Nutzers
- Medientyp: Filterung nach Ebook, Hörbuch, Zeitschrift. Der Typ Zeitschrift wird in Einzelartikel oder Gesamtausgaben unterteilt
- Kategorie: Filterung nach Sachthemen
- Verlag: Filterung nach Verlag
- Veröffentlicht in: Betrifft Einzelartikel und deren Publizierungsherkunft (Zeitschrift).
- Autor: Filterung nach Autor oder Herausgeber
- Veröffentlichungsjahr: Filterung nach Erscheinungsjahr
- Ausgabe: Betrifft Zeitschrift, Filterung nach der Ausgabennummer der Zeitschrift.



Filter mit Anzeige der Anzahl der Suchtreffer. Die Filterleiste kann bei Bedarf ausgeblendet werden

Nutzungshinweise zum Ebook- und Ejournal-Portal Content-Select

Detailseite eines Buchs, Artikels oder Zeitschrift

Die Detailseite ist mit Klick auf den Titel über die Suchtrefferlisten erreichbar. Die Seiten sind aber auch häufig bei externen Suchkatalogen hinterlegt.

Neben den üblichen bibliographischen Angaben zu dem Buch erreichen Sie hier das Buch selber über den Button „Lesen“. Möglich ist auch, das Buch direkt über Inhaltsverzeichnis an einem bestimmten Kapitel zu öffnen.

Wenn verfügbar werden hier Links auf Leseproben oder auf externe Webseiten angezeigt.

Auf der rechten Seite werden dem Nutzer weitere Bücher angezeigt, kategorisiert nach:

- Ähnliche Titel: Inhaltlich ähnliche Titel, die in Titel und Beschreibung Übereinstimmung haben
- Mehr von diesem Autor: Publikationen des gleichen Autors
- Serie: Eine vom Verlag festgelegte Reihe
- Mehr von dieser Ausgabe: Betrifft Artikel und zeigt weitere Artikel der gleichen Zeitschriftenausgabe

The screenshot displays the user interface of the Content-Select portal. At the top, there is a search bar and navigation links. The main content area features the book cover for 'FIT FÜR DIE GESCHÄFTS-FÜHRUNG' by Michael Lorenz, Harald Eichsteller, and Stephan Wecke. Below the cover are buttons for 'Lesen' and 'Zurück'. The 'Produktinformationen' section lists the authors, ISBN, publisher (Campus), and publication details. A 'Beschreibung' section provides a brief overview of the book's content. The 'Inhaltsverzeichnis' section lists the beginning, contents, and the first chapter. On the right side, there are three sections: 'Ähnliche Titel' (similar titles), 'Tafel aus der Chefetage' (table of contents), and 'Mehr von diesem Autor' (more by this author). Red arrows point to the 'Lesen' button, the 'Ähnliche Titel' section, and the 'Inhaltsverzeichnis' section.

„Lesen“ Button, Ähnliche Titel etc.,
klickbares Inhaltsverzeichnis

Nutzungshinweise zum Ebook- und Ejournal Portal Content-Select

Volltextanzeige eines Ebooks, Ejournal oder Artikels

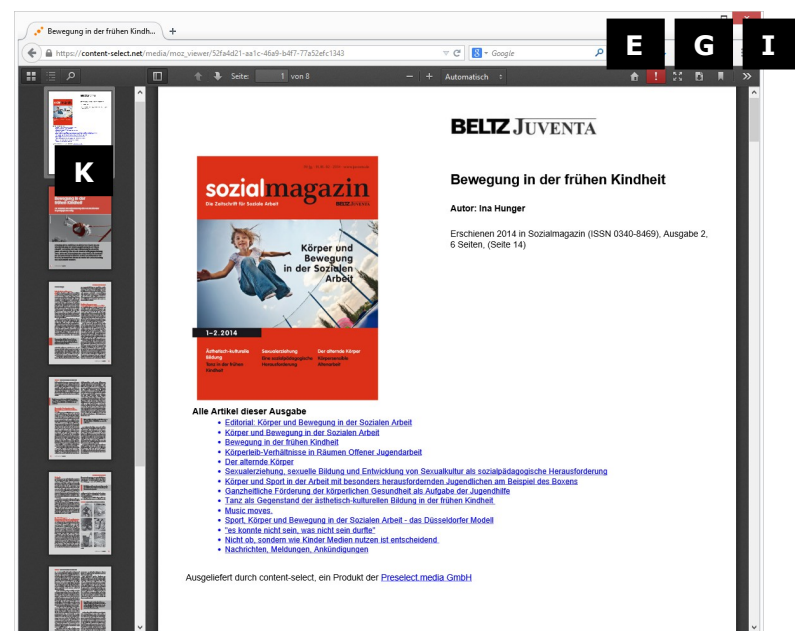
Der Viewer von textbasierenden Inhalten bietet verschiedene Funktionalitäten in der Menüleiste:

- A) Navigieren im Dokument (Zoom, Seitensprung)
- B) Klickbares Inhaltsverzeichnis
- C) Volltextsuche im Dokument
- D) Home-Button zum Portal
- E) Wechsel zum Kompatibilitätsmodus bei Verwendung älterer Browser

- A) Fullscreen-Modus
- B) Kapitedruck
- C) Kapiteldownload
- D) Aktuelle Ansicht als Link speichern
- E) Weitere Werkzeuge zum Navigieren im Dokument
- F) Thumbnails der Seiten



Ebook-Viewer

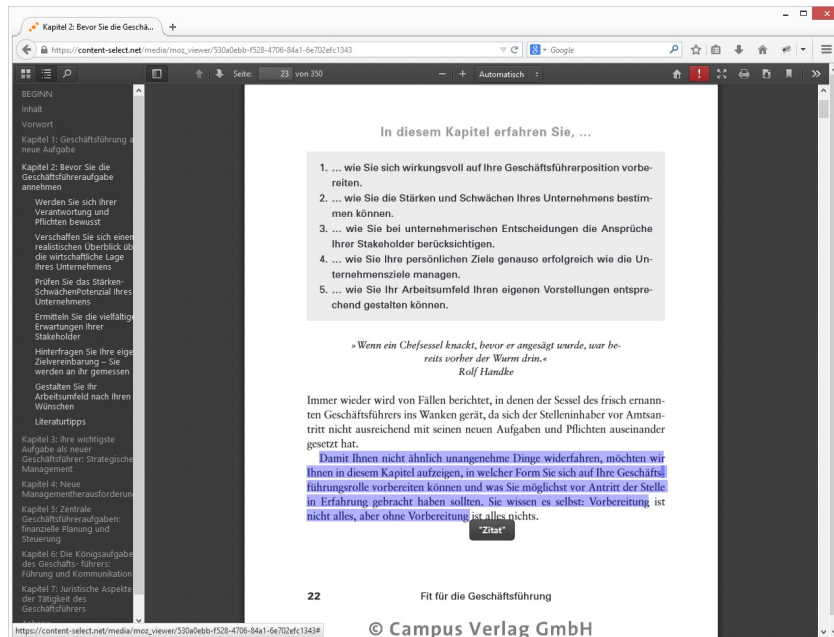


Artikel (inklusive Deckblatt mit Angaben zur Herkunft und Links zu anderen Artikel der gleichen Ausgabe)

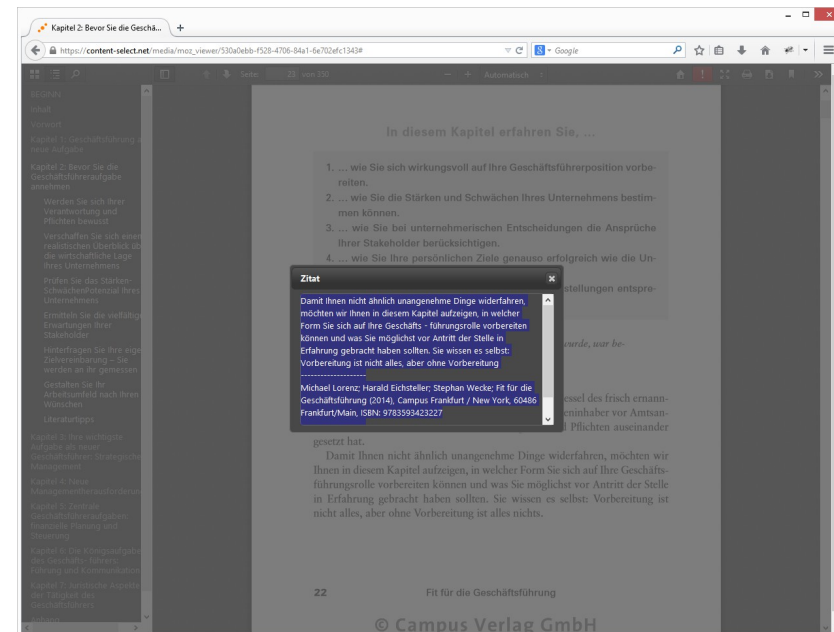
Nutzungshinweise zum Ebook- und Ejournal-Portal Content-Select

Zitieren aus einem Ebook, Ejournal oder Artikel

Mit Markieren eines Textes kann dieser als Zitat inklusive Herkunftsangaben entnommen werden und über die Copy/Paste Funktion in anderen Dokumenten weiterverwendet werden:



Text markieren und auf „Zitat“ klicken



Zitat per Copy/Paste entnehmen

Kontakt

Fragen, Fehler, Anregungen und Feedback bitte an Andreas Füllinger, Email: a.fuerlinger@preselect.com